



TUTORIAL: GRABACION CLOUD DE DVRs TURBOHD EN OneDrive

Descripción: Con la versión de firmware **3.1.7 build 150722** o superior es posible almacenar archivos de video en la nube por medio de la plataforma  OneDrive de Microsoft en los videograbadores Serie EV1000TURBO (4/8/16ch).


NOTA IMPORTANTE: ESTA MODALIDAD NO SOPORTA GRABACIÓN CONTINUA

El respaldo por  OneDrive solo soporta las siguientes opciones:

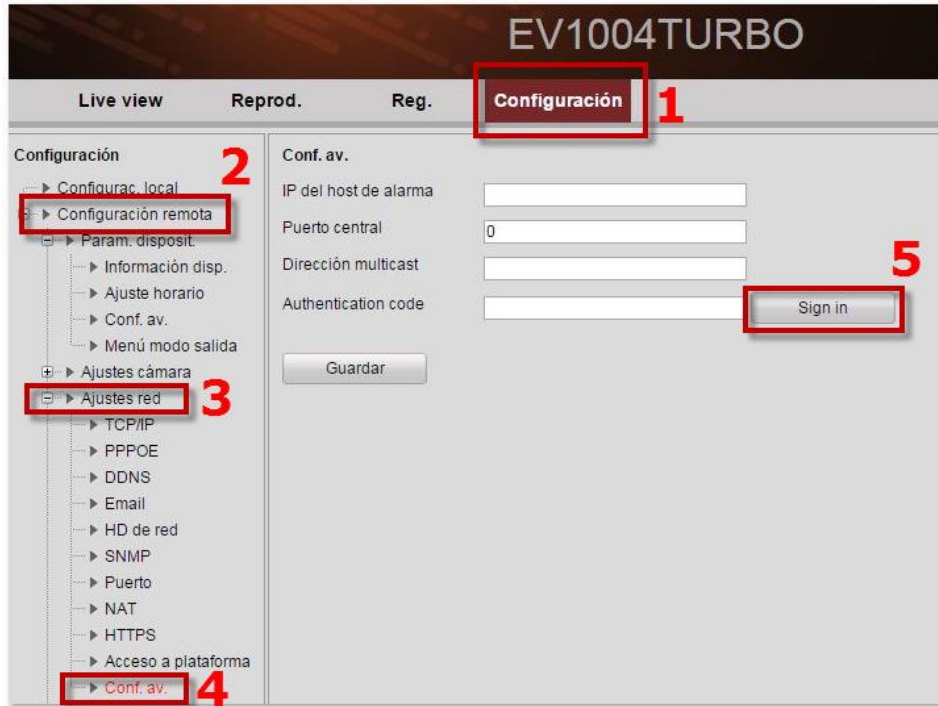
- Detección de movimiento.
- Entrada de alarma.
- Videoanálisis: Detección de intrusos y Cruce de línea. (VCA)

Y debe de tener un HDD conectado y grabando, ya que los archivos que envía a la plataforma los toma directamente del HDD.

Pasos previos a la configuración:

- Tener una cuenta en la plataforma  OneDrive (Registro en onedrive.live.com)
- La grabadora debe tener configurados los parámetros de LAN de acuerdo a la red en donde esté instalada. (*IP Local, Máscara de Subred, Puerta de enlace*)
- Debido a que la plataforma no soporta grabación continua, el calendario de grabación por canal deberá estar configurado por Detección de movimiento, Entrada de alarma o VCA.

Por medio de la red local, entrar a **Configuración – Configuración Remota – Ajustes red – Conf. av.** y presionar el botón **Sign in**



En la siguiente ventana, presionar el botón **Sí** para permitir el acceso a la información de la cuenta de OneDrive.

Microsoft | Cuenta

Cerrar sesión

¿Permites el acceso a tu información?

TVI-HD-DVR necesita tu permiso para:

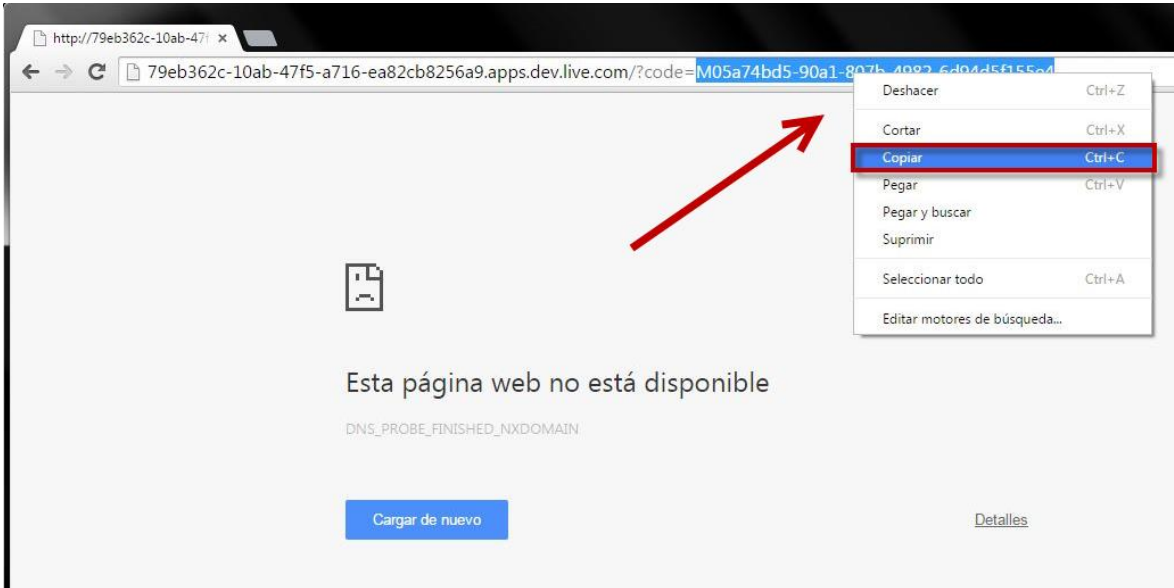
- Iniciar sesión automáticamente**
Si inicias sesión en tu cuenta Microsoft, iniciarás automáticamente sesión en esta aplicación.
- Obtener acceso a tu información en cualquier momento**
TVI-HD-DVR podrá ver y actualizar tu información, aun cuando no estés usando esta aplicación.
- Acceder a archivos de OneDrive**
TVI-HD-DVR podrá abrir y editar archivos de OneDrive, incluidos los archivos que se hayan compartido contigo.

Puedes cambiar estos [permisos de la aplicación](#) en cualquier momento en tu configuración de la cuenta.

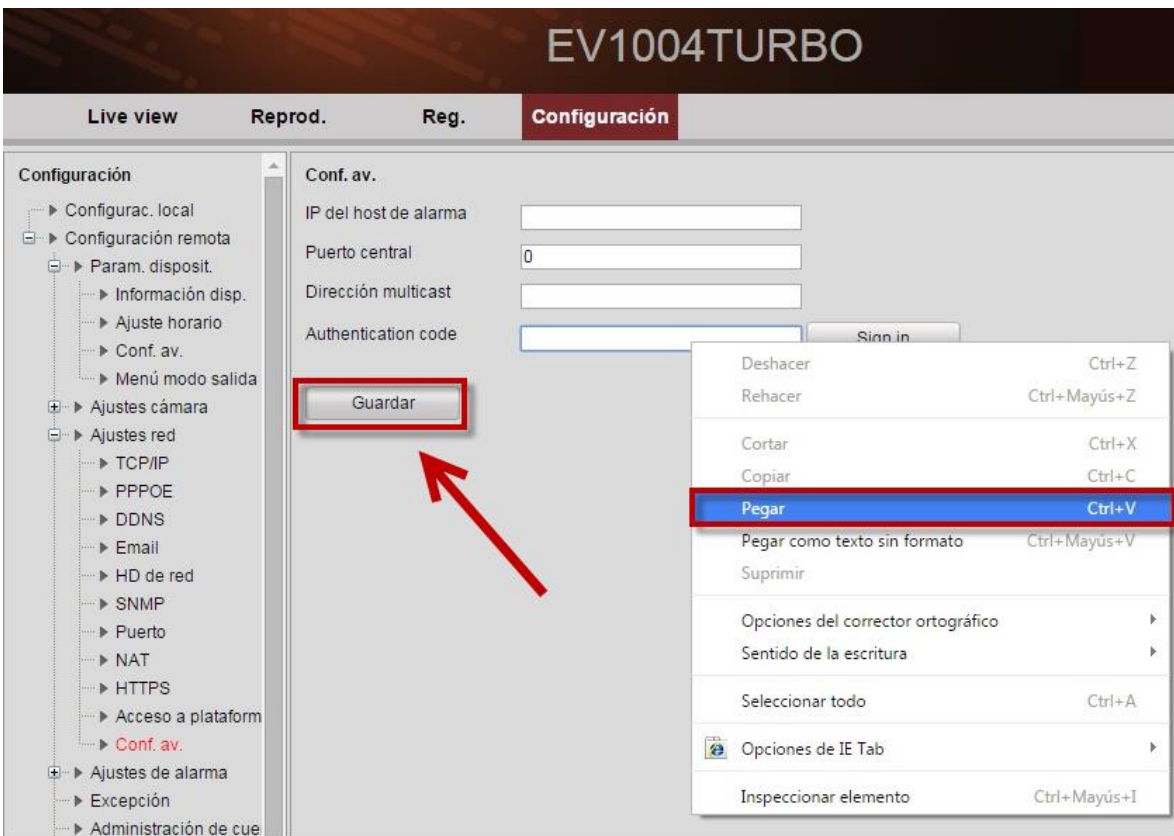


Sí No

Al permitir el acceso a la información aparecerá una pantalla en blanco, es necesario **copiar** el código que aparece después del símbolo =, como lo muestra la siguiente figura:




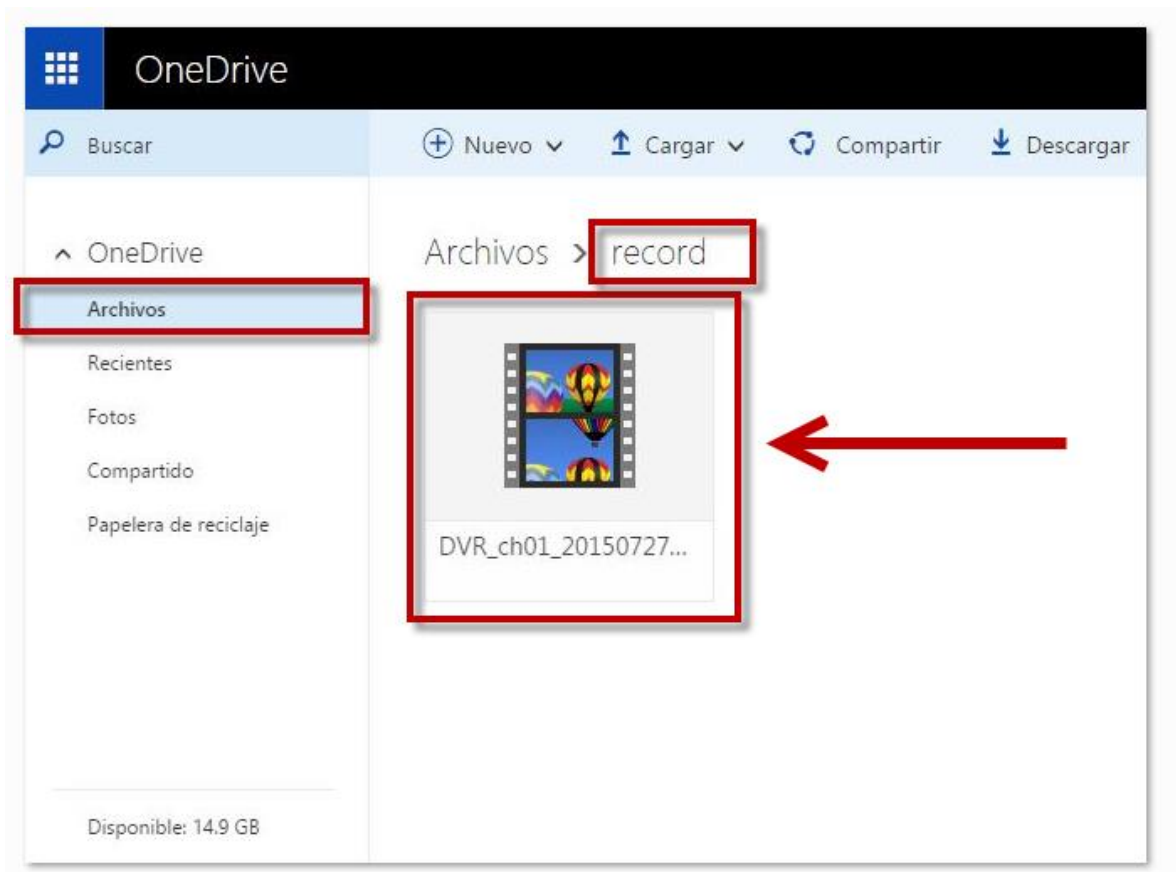
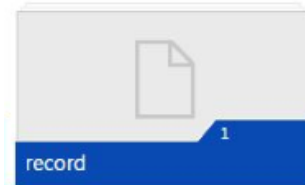
Pegar el código en **Authentication code** y presionar el botón **Guardar**.



En el menú de la DVR, verificar que el Status sea **Online**.



En la cuenta de  OneDrive aparecerá una carpeta llamada **record** en la cual se guardarán todos los archivos de video del DVR



Hacer clic sobre el archivo de video para que automáticamente se descargue en la PC, para reproducirlo es necesario tener instalado un reproductor de archivos .mp4