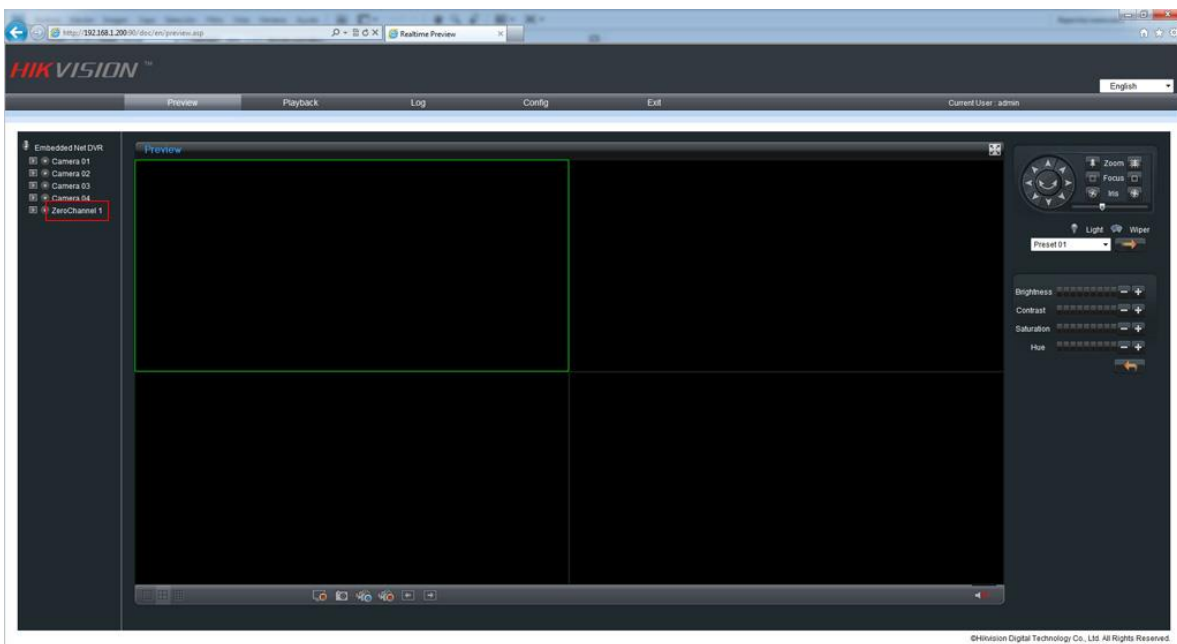


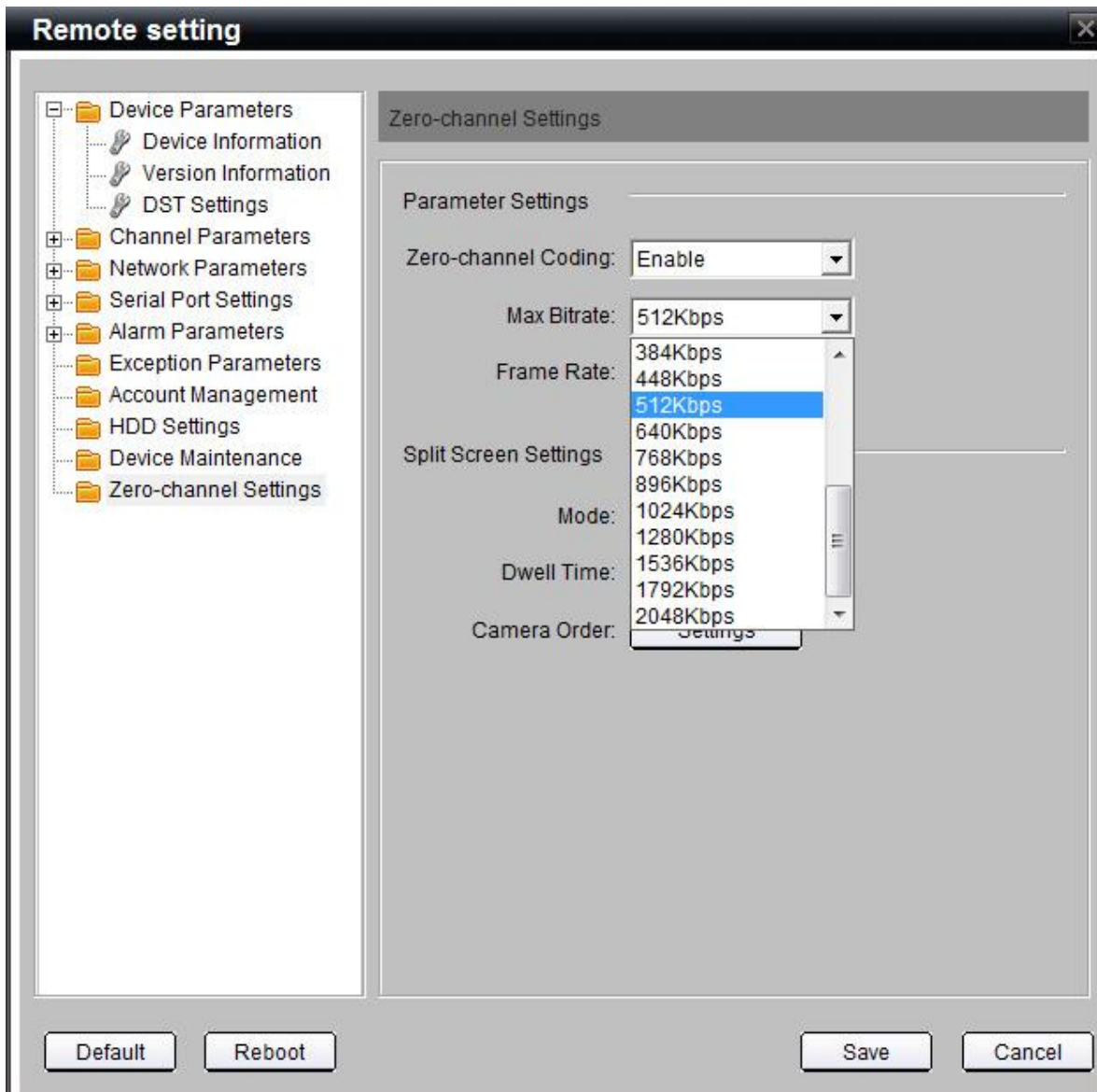
## Canal Zero, ¿Para qué sirve?

HIKVISION ha añadido en sus últimas revisiones de firmware la característica **channel zero**, que nos permite visualizar en un único stream de video hasta 16 canales. El “canal 0” se nos muestra en la visualización del equipo como si fuera un canal de video adicional como lo muestra la siguiente imagen:

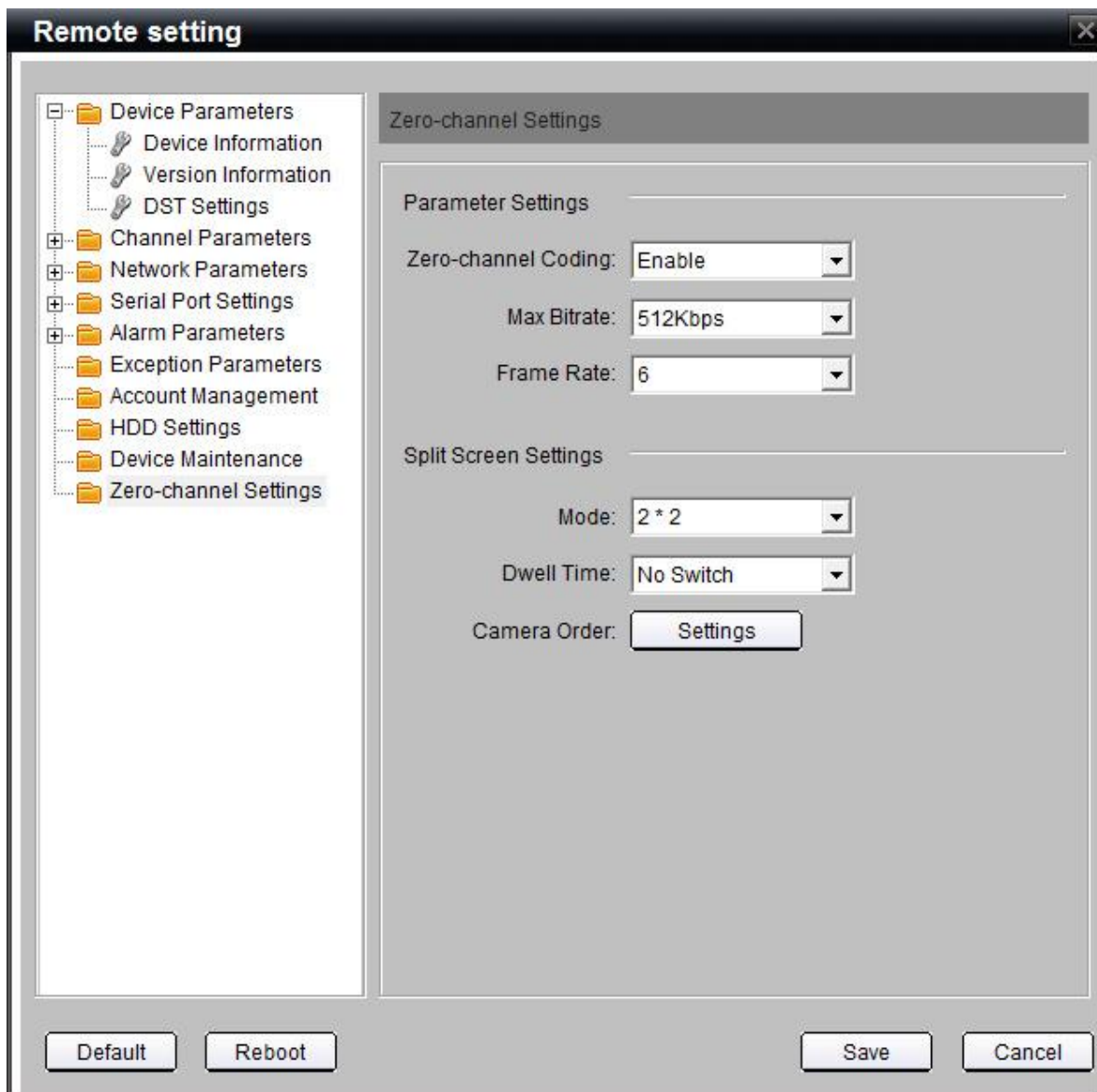


Con ésta nueva característica podemos tener la posibilidad de configurar el máximo **bitrate** que queremos disponible para este canal (con lo que podemos asegurarnos fluidez en la transmisión, seleccionando un bitrate acorde al ancho de banda de la conexión de internet de la que cuelgue el grabador). Podemos configurar también el número de canales que queremos visualizar, y la disposición de éstos en pantalla.

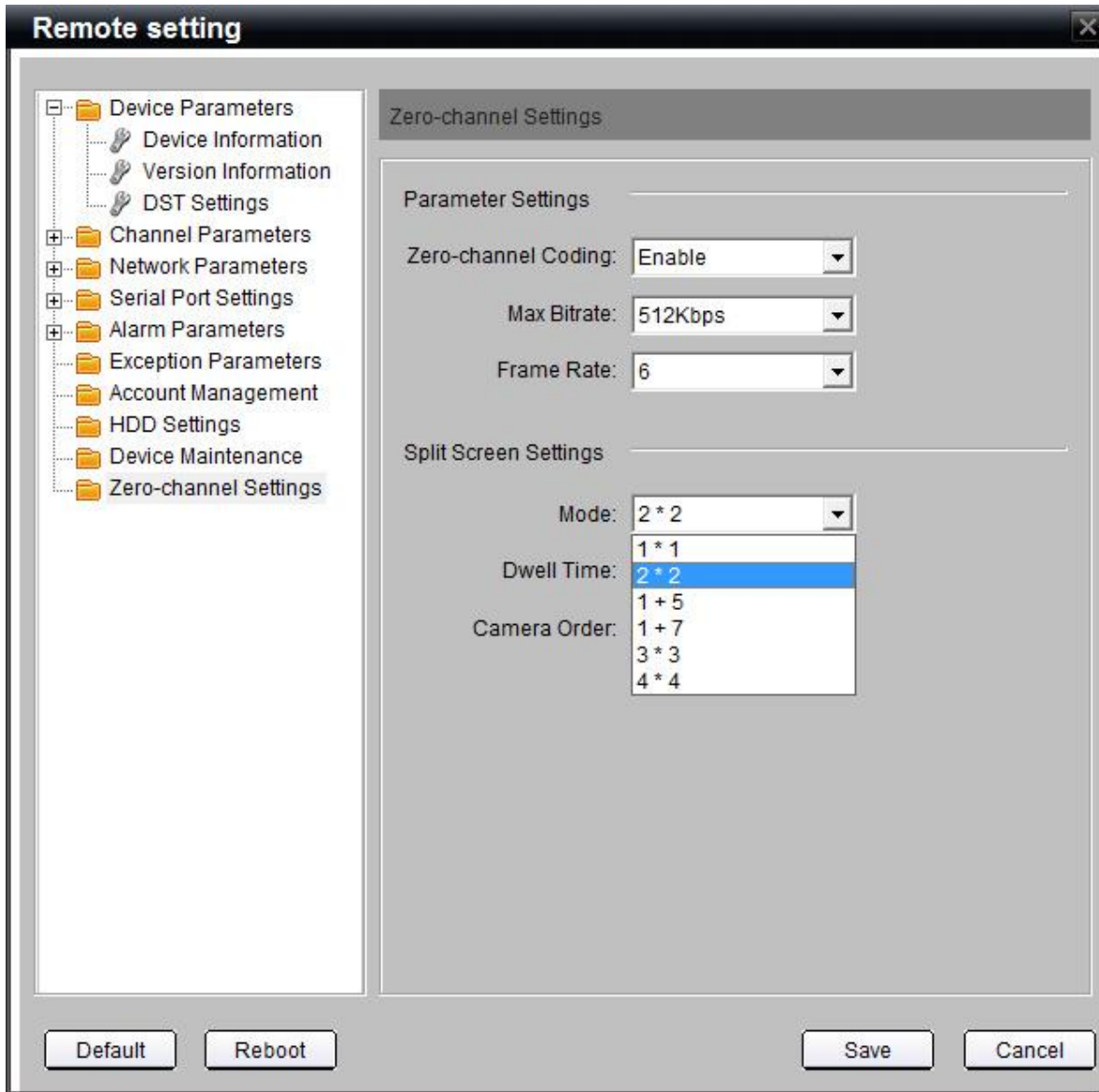
Para configurar esta característica por medio de la red, es necesario ingresar a **Remote setting** (Configuración remota) > **Zero-channel Settings** (Opciones de Canal Zero). Lo primero que se debe hacer es **habilitarla** (Enable) para después indicar el Bitrate Máximo que deseamos. En la siguiente imagen se observa un ejemplo:



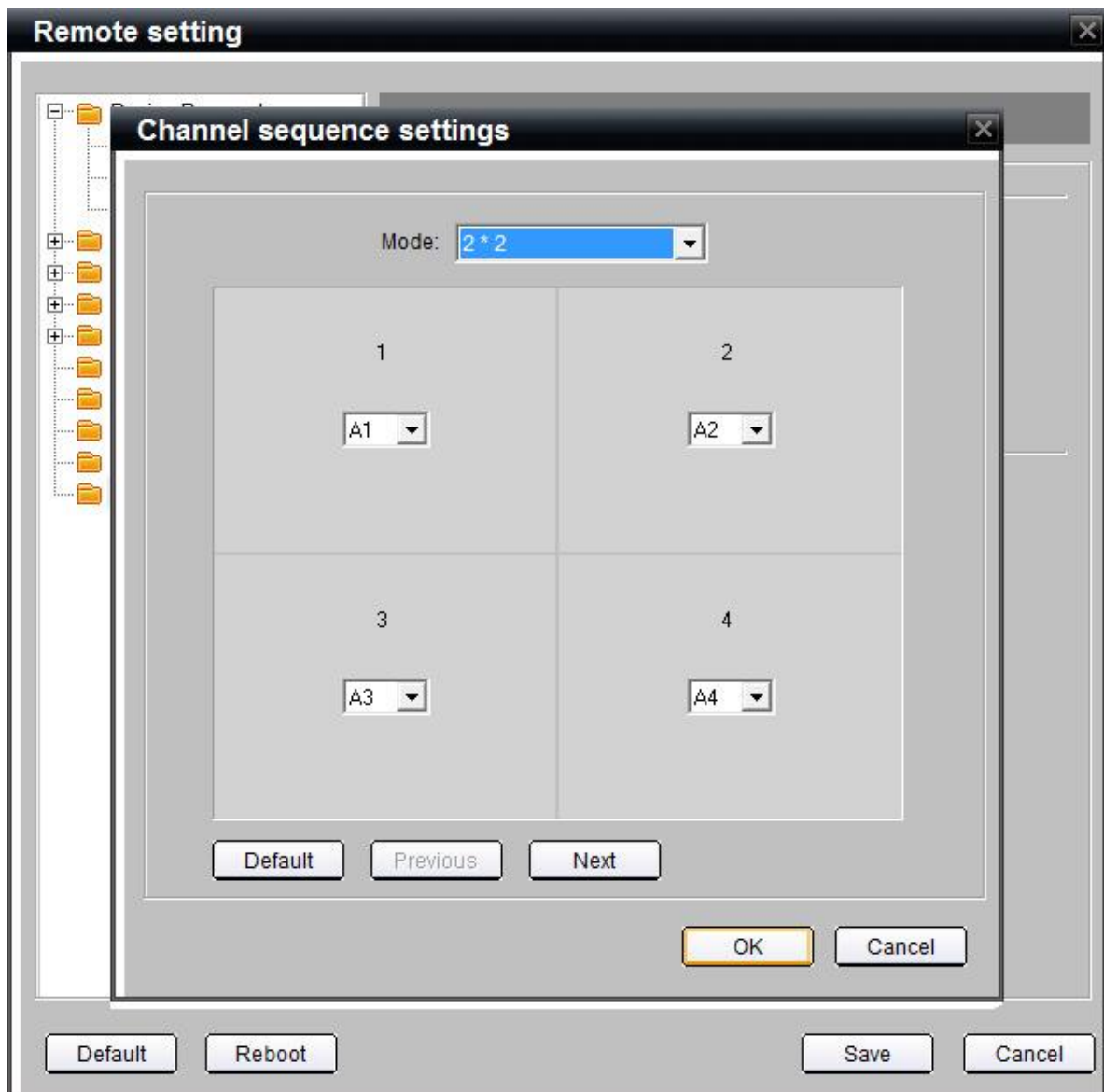
También se puede configurar el **Frame Rate** (Imágenes por segundo) al cuál va a trabajar el equipo.



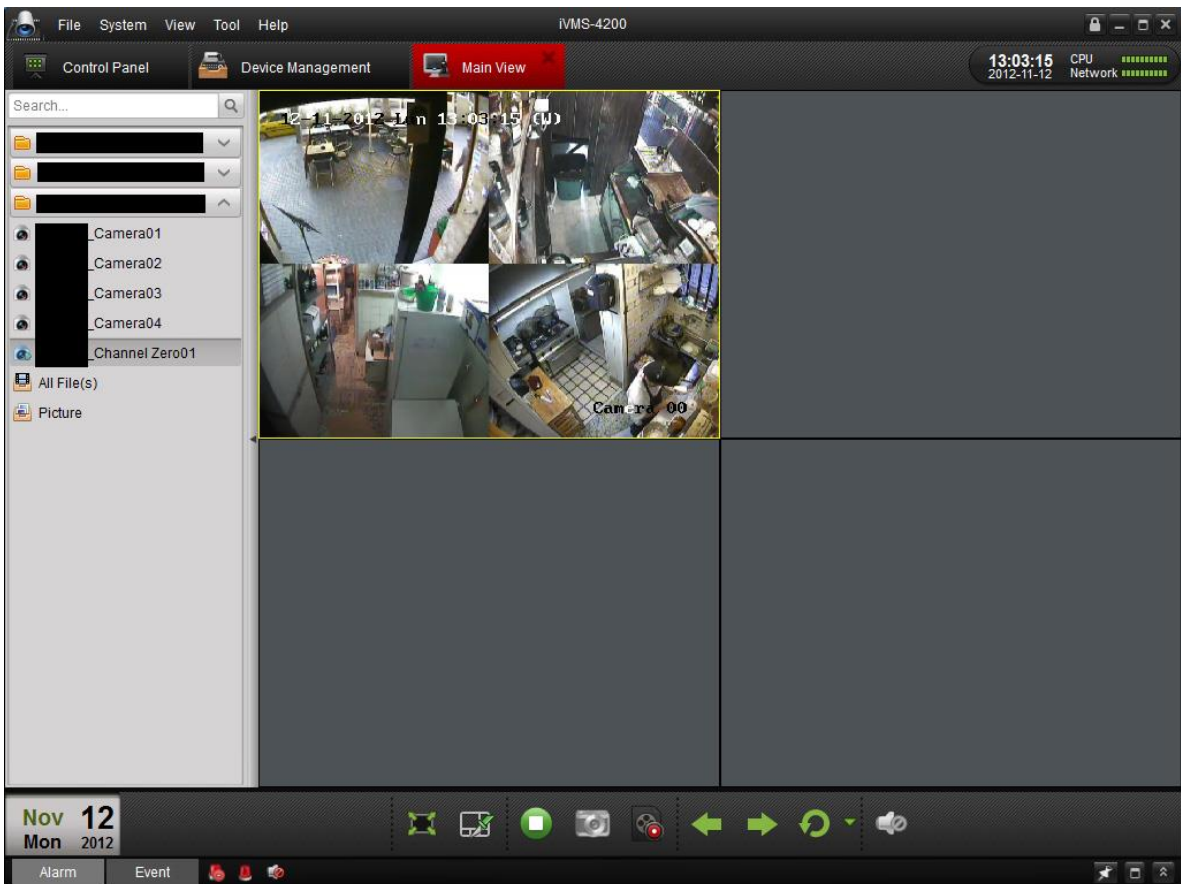
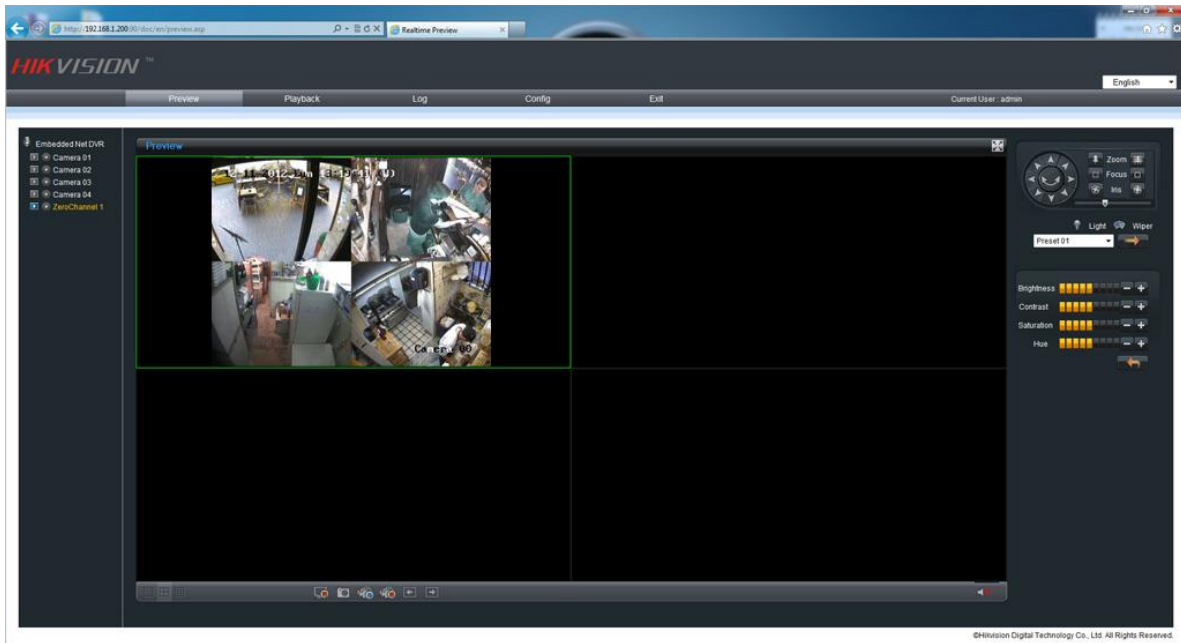
El siguiente paso consiste en configurar la vista en la que van a aparecer codificados los canales del equipo, es recomendable agregar todos los canales que se tengan disponibles. Por ejemplo, si es una videgrabadora de 4 canales la vista indicada es 2\*2, si es de 16 la indicada es de 4\*4.



Por último, se deben de asignar los canales a cada uno de los recuadros indicados en el paso anterior para que posteriormente los muestre en dicho canal.



Esta característica es accesible tanto desde navegador web, como desde el cliente iVMS-4200, también en dispositivos móviles mediante la aplicación iVMS-4500.





ING. DE SOPORTE